

ねん がつ にち
2023年1月11日

りようしゃ
利用者 のみなさんへ

しゃかいふくしほうじんほうしんかい
社会福祉法人豊心会

あんけーと きょうりょく ねが
アンケート へのご協力 のお願い

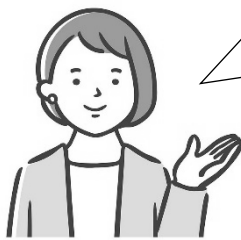
かいしゃ
わたしたちの会社は、

じぎょうしょ りよう ひと あんけーと ねが
事業所 を利用 している 人 に アンケート を お願い しています。

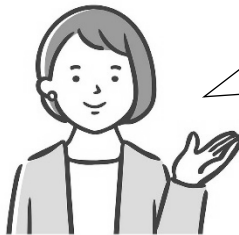
- あんけーと しつもん よ あ えら
アンケート では、質問 を 読んで 当てはまるもの を 選んで ください。
- しつもん ないよう う さーびす まんぞく
質問 の 内容 は、あなたが いま 受けている サービス に 満足 しているか などです。
- あんけーと にほん しょうがいふくし いま よ
この アンケート は、日本 にある 障害福祉 が 今よりも 良くなる ように、
- こうせいろうどうしょう くに やくしょ かんが しりょう
厚生労働省 という 国 の 役所 で 考えるための 資料 になります。

きょうりょく
協力 して くださると うれしい です。

やくそく
＜わたしたちからの お約束＞



あんけーと けっか だれ こた
アンケートの結果は 誰が答えたか わからないように まとめて、
かいしゃ ほーむ ペーじ はっぴょう
わたしたちの会社の ホームページで 発表 します。
なまえ す ちいき じぎょうしょ なまえ
あなたの名前や 住んでいる地域、事業所の名前が
ひと し
ほかの人に 知られることは ありません。



きょうりょく ばあい こた
「協力 したくない」という場合は、答えなくても いいです。
こた
答えなかったからといって、
い や おも
あなたが 嫌な思いをすることは ありません。

きょうりょく ひと うら ペーじ よ
【協力 してもいい】という人は、裏のページも 読んで ください。】

アンケートの答え方

下のやり方で教えてください。

家族や職員の人などに手伝ってもらってもいいです。

なお、答えてくれた人へのお礼のお金はありません。

職員の人から配られた「利用者調査票」に答えを書いてください。

名前は書かなくていいです。

紙は封筒に入れて、

職員の人に渡してください。

利用者調査票

専用の封筒

事務処理 0001-利用者 0001

【利用者調査】

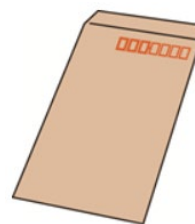
※ 本調査にご協力いただける場合は、以下の設問にお答えください。※

※ 本質問への回答をもって、調査へのご協力を得たものとします。※

※ 選んだ答えに○をつけてください。答えにくい質問には答えなくても構いません。※

※ 問1：全体としてピアサポート活動に専事している職員に支援してもらうことに満足していますか？

□	□	□	□	□	□
1	2	3	4	5	6
😊	😊	😊	😊	😊	😊



くしめきり

2023年1月31日まで

【問い合わせ先】

PwC コンサルティング 合同会社 公共事業部 吉野

メール：satoru.s.yoshino@pwc.com

【今回の調査の名前】

厚生労働省 令和4年度 障害者総合福祉推進事業

「障害福祉サービス等事業所の支援内容や配置状況の実態把握及び多様な障害者の参加を想定した障害者ピアサポート研修におけるツールの作成のための調査研究」

【担当者】

社会福祉法人豊芯会（東京都豊島区北大塚3-47-7）